

企画展

# 美術品

# から

# あ

# い

# え

# 見

# 探

して、

# 解

き明かせ!

## 林原美術館

HAYASHIBARA MUSEUM OF ART

開館時間 ● 10時～17時(入館受付は16時30分まで)

休館日 ● 月曜日休館(祝日等休日の場合は翌日)

入館料 ● 一般500円 高校生300円 小・中学生無料

友の会会員・学校メンバーズ加入団体、障がい者手帳提示の方・付添者▼無料 団体(20名様以上)、シルバーカード提示の方▼2割引

主催 ● 林原美術館 後援 ● 岡山県郷土文化財団、山陽新聞社、RSK山陽放送



令和3年 7.10土→9.5日

百福図(河村芳舟筆)、千羽鶴図(長谷川常雄筆)、狐之絵(池田綱政筆)

※図版はすべて部分図

〒700-0823 岡山県岡山市北区丸の内2-7-15 TEL (086)223-1733 FAX (086)226-3089 <http://www.hayashibara-museumofart.jp>

[f @hayashibara.moa](https://www.facebook.com/hayashibara.moa) [t @hayashibara1964](https://twitter.com/hayashibara1964)

# 本展は三つのテーマのもと、各作品について出された「お題」にみなさんが挑戦していただく展覧会です。

「お題」をもとに展示されている作品の中から探し、見つけ出し、謎解きしながら、制作者や注文主が作品に込めた「思い」や「こだわり」、そして作品の「魅力」を楽しく再発見していただけます。

第一部「**たくさんの中の一つ**」では、大黒様が数多く描かれた「百福図」や、千羽以上の鶴が描かれた「千羽鶴図」、色々な種類の魚が登場する「魚尽図揃金具」などを紹介し、作品の中に描かれた「たくさんの中の一つ」を見つけていただけます。

第二部「**美術品のナゾ**」では、屏風や掛軸、置物などに何のお話が描かれているのか、カギとなる人物や文物を探していただけます。さらに作品中の人物や動物たちの目線を追うことで隠れた意味を探したり、いつ使うものか、材料は何かなど、色々な「ナゾ」を解き明かしていただけます。

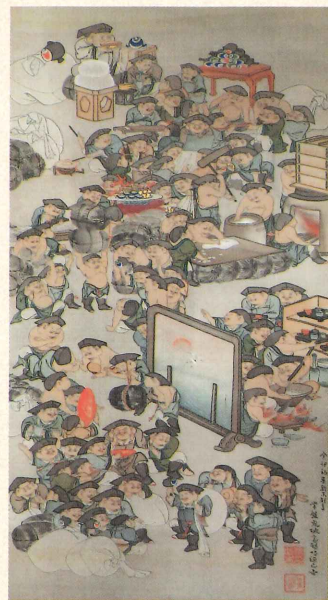
第三部「**文字を楽しむ**」では、例えば、可愛らしい「葡萄に栗鼠図」は、読み方を工夫することで武士たちに人気の絵となりました。瓢箪を六つ描くことでプラスされた「願い」は何でしょう？「文字」の字音や構図で遊んだ茶目っ気あふれた作品などを楽しみつつ、昔の人々の知恵に挑んでいただけます。

会期中の中間で「お題」を入れ替えますので、何度も来て、見て、発見して、楽しんでご覧ください。

各作品の「お題」は、前期(7月10日～8月8日)・後期(8月10日～9月5日)に分け、半分ずつ出題いたします。



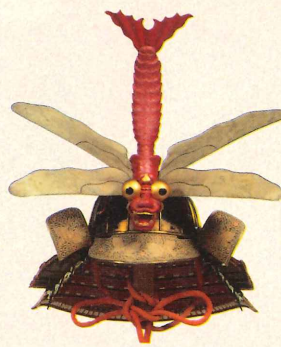
猿猴置物 正阿弥勝義作 明治時代



初公開 百福図 河村芳舟筆 明治時代



松竹鶴亀宝尽文様腰巻 池田宇多子所用 江戸時代



勝虫図前立阿古陀形十六間筋兜 江戸時代



初公開 狐之絵(部分) 池田綱政筆 江戸時代



千羽鶴図 長谷川常雄筆 江戸時代

## 関連イベント

### 「〇〇、みっけ！ ミステリーツアー」

学芸員による案内のもと様々なナゾ解きをしていただき、展示作品への理解を深めていただけます。

日時: 会期中の土曜日 11時～(約1時間)  
 場所: 林原美術館展示室内  
 定員: 先着20名  
 参加費: 無料(入館料別途・2割引)

### ギャラリートーク

学芸員によるギャラリートークを行います。  
 会期中の土曜日 14時～(約30分)

※お申込みは不要で、当日自由にご参加いただけます。

開催予定のイベントについて、新型コロナウイルス感染等の状況により、開催内容の変更、延期もしくは中止となる場合がございますので、事前に当館ホームページ等でご確認をお願いいたします。

## 次回予告

特別展「**第十五回 お守り刀展覧会**」  
 令和3年9月18日(土)～11月7日(日)

現代刀匠が製作した新作「お守り刀」及び、橋本龍太郎元内閣総理大臣をはじめ著名な方々へお納めした御刀なども展覧いたします。

# 林原美術館

HAYASHIBARA MUSEUM OF ART

〒700-0823 岡山市北区丸の内2-7-15  
 TEL (086) 223-1733 FAX (086) 226-3089  
<http://www.hayashibara-museumofart.jp>  
 \*車椅子対応の設備あります。

## 交通

- JR岡山駅から徒歩25分
- 路面電車〔東山行〕県庁通下車徒歩7分
- 岡電バス〔岡電高屋行〕県庁前下車徒歩3分
- 宇野バス〔瀬戸駅前行・四御神行〕県庁前下車徒歩3分
- 循環バスめぐりん〔県庁医大線〕県庁前下車徒歩3分

【臨時休館について】「暴風警報」・「特別警報」が発令されている場合は、臨時休館とさせていただきます。詳細は当館ホームページに掲載しておりますのでご覧ください。

【ご来館の皆様へのお願い】当館では、新型コロナウイルスの感染拡大の防止に向けて各種取り組みを行っておりますが、加えて、ご来館の皆様には、マスクの着用、手指の消毒、両手を広げてお互いが触れない距離の確保、静かな観覧などの厳守をお願いいたします。詳細は当館ホームページをご覧ください、ご来館の際には館内の掲示や館員の指示に従ってください。

