

重要美術品
桐鳳凰図屏風(部分)
江戸時代

猿猴図(部分)
森寛斎筆 明治19年(1886)

池田動物園
展示協力

美術館が動物園? 夏休み

いきもの 大集合!

幼い藩主が
描いた

将軍も描いた

鳩図(部分)
池田宗政筆 享保18年(1733)

鷹之図(部分)
徳川吉宗筆 江戸時代

令和元年 7.20 9.16

開館時間: 10:00~17:00(入館受付は16:30まで) 休館日: 月曜日(祝日等休日の場合は翌日)
入館料: 一般500円 高校生300円 小・中学生無料
※友の会会員・学校メンバーズ加入団体=無料
障がい者手帳提示の方・付添者=無料
団体(20名様以上)、シルバーカード提示の方=2割引
主催 林原美術館 展示協力 池田動物園 後援 岡山県郷土文化財団、山陽新聞社、RSK山陽放送

相互 会期中の池田動物園
割引 入園レシート提示の方
2割引

関連イベント

林原美術館にて
特別講座「どうぶつ大好き!」
令和元年9月15日(日)
13:30~15:00
講師: 河田純司氏(池田動物園飼育課長)
場所: 林原美術館ロビー 中学生以下無料
定員: 50名(要予約)
参加費: 500円(入館料別途・2割引)

池田動物園にて
ナイトズー2019
令和元年
8月10日(土)、17日(土)、24日(土)
9月7日(土)、14日(土)
毎年恒例、ナイトズーの夜は開館時間を
21:00まで延長! ※入館受付は20:00まで
※詳細は池田動物園までお問い合わせください

【ギャラリーツアー】会期中の毎週土曜日14:00から学芸員によるギャラリーツアーを行います。

虎図模写(部分)
柴田義董筆 江戸時代

WELCOME TO
HAYASHIBARA
ZOO?!

林原美術館

他にもイベントいっぱい!
詳しくは裏面をご覧ください。

企画展 **美術館が動物園?**
夏休み

いきもの大集合!

この地球上には私達を含めて多くの生き物が暮らしています。人は生き物たちの美しさや姿に、様々な意味を重ね合わせて絵に描いたり工芸品の意匠として用いたりしてきました。本展では地元岡山の動物園、池田動物園のご協力をいただき、館藏品の中から“いきもの”をテーマとした展示をいたします。

昔から人と共に暮らしてきたのがウシやウマ、ニワトリなどの生き物です。中国の明時代に描かれた重要文化財「清明上河図」には人々の賑やかな生活の様子と共に、人と一緒に暮らす多くの生き物の姿が描かれています。タヌキやキツネ、ウサギやサル、そして鳥たちも私たちとなじみ深い生き物たちです。4代岡山藩主の池田宗政が7歳の時に描いたハトの絵は愛らしく、8代将軍徳川吉宗が描いたタカの絵は将軍家の権力を象徴しています。子供達に人気のゾウやトラ、ライオンはいつ頃から日本にいたのでしょうか。さらに伝説の生き物である鳳凰や龍はどんな姿で描かれているのでしょうか。このように私達の生き物への興味は尽きることはありません。

林原美術館の今年の夏の主役は“いきもの”です。じっくりと観察すれば、動かないはずの“いきもの”たちが、生き生きと動き出すかもしれません。子供から大人まで、美術館の中の動物園をごゆっくりとお楽しみください。

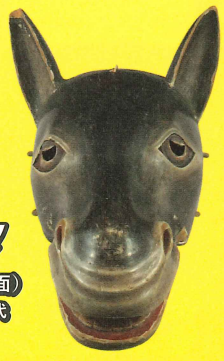


ニワトリ

諫鼓鳥香炉(部分)
正阿弥勝義作
明治40年(1907)

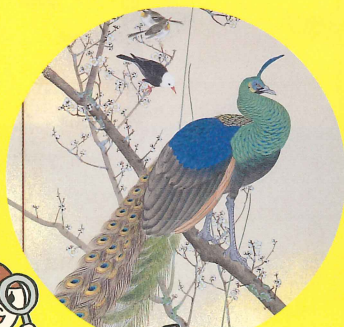
ゾウ

色絵象形香炉
江戸時代



ウマ

馬(狂言面)
江戸時代



ワジャク

花鳥図屏風(部分)
松村景文筆 江戸時代



ウサギ

染付月兔文皿
鍋島焼 江戸時代

関連イベント

ゆかた茶会

令和元年7月21日(日)
10:00~16:25
(お茶席最終受付 15:25)



ワークショップ 折紙教室《動物》

- ①【初級コース】令和元年8月4日(日) 13:30~15:00
- ②【中級コース】令和元年8月11日(日・祝) 13:30~15:00

講師：釘持彰宏氏(折紙アーティスト)
場所：林原美術館ロビー
定員：各日30名(要予約)
参加費：100円 ※付添い者も対象(入館料別途・2割引)

ワークショップ 手作りキャンドル体験

- 令和元年8月24日(土)
- ① 13:00~13:45
- ② 14:00~14:45
- ③ 15:00~15:45

講師：井上雅夫氏(Candle fairyオーナー)
場所：林原美術館ロビー
定員：各回10名(要予約)
参加費：1,300円(入館料別途・2割引)

チャリティコンサート 「美術の中の動物園」

令和元年8月31日(土)
開場18:30 開演19:00

出演：米倉孝氏(サクソフォン)ほか
「米倉孝と仲間達」
場所：林原美術館展示室内 特設ステージ
定員：60名
参加費：チャリティ募金(入館料別途・2割引)

次回予告 岡山芸術交流 Okayama Art Summit 2019
2019年9月27日(金)~11月24日(日)
貸館での展覧会を開催します。なお、貸館中は当館の収蔵品は展示していませんので、ご了承ください。

林原美術館
HAYASHIBARA MUSEUM OF ART

〒700-0823 岡山市北区丸の内2-7-15
TEL (086) 223-1733 FAX (086) 226-3089
<http://www.hayashibara-museumofart.jp>
*車椅子対応の設備あります。

【臨時休館について】「暴風警報」「特別警報」が発令されている場合は、臨時休館とさせていただきます。詳細はHPをご覧ください。

交通案内
JR岡山駅から徒歩25分
岡電バス 岡電高屋行 県庁前下車徒歩3分
市内電車 東山行 県庁通下車徒歩7分
宇野バス 瀬戸駅前行・四御神行 県庁前下車徒歩3分
循環バスめぐりん 県庁医大線 県庁前下車徒歩3分

